

- 1/1 RECEPTION
- 1/2 HALL Z RECEPTION
- 1/3 FUNKCYJNE PRZESTRZEŃ
- 1/4 PRZEDSIĘB. REZERWACJE
- 1/5 PERSONEL
- 1/6 PERSONEL
- 1/7 HALL

- 1/8 WC
- 1/9 WC
- 1/10 SALA KONFERENCJALNA
- 1/11 JAZDYNKA
- 1/12 SALA KONFERENCJALNA
- 1/13 PERSONEL
- 1/14 PERSONEL

- 1/15 WOPRZECZ. AUTOMATY
- 1/16 WOPRZECZ. AUTOMATY
- 1/17 WOPRZECZ. AUTOMATY
- 1/18 WOPRZECZ. AUTOMATY
- 1/19 HALL
- 1/20 SZATA
- 1/21 SZATA

- 1/22 SZATA
- 1/23 WOPRZECZ. AUTOMATY
- 1/24 WC
- 1/25 SALA KONFERENCJALNA
- 1/26 WOPRZECZ. AUTOMATY
- 1/27 HALL
- 1/28 HALL
- 1/29 HALL
- 1/30 HALL
- 1/31 HALL
- 1/32 HALL

- 1. STROPY
- 2. ŚCIANY
- 3. ŁĄCZNIKI
- 4. DRZWI
- 5. OKNA
- 6. KLIMATYZACJA
- 7. WENTYLACJA
- 8. ELEKTRYKA
- 9. SANITARIA
- 10. INNE

- 1. STROPY
- 2. ŚCIANY
- 3. ŁĄCZNIKI
- 4. DRZWI
- 5. OKNA
- 6. KLIMATYZACJA
- 7. WENTYLACJA
- 8. ELEKTRYKA
- 9. SANITARIA
- 10. INNE

**BIPROKOM - KRAKÓW S.A.**

**TS-2**

**OBWÓD UTRZYMANIA AUTOSTRADY W BRZEZKOWICACH**

**RZUT PARTERU POZ ±0.00**

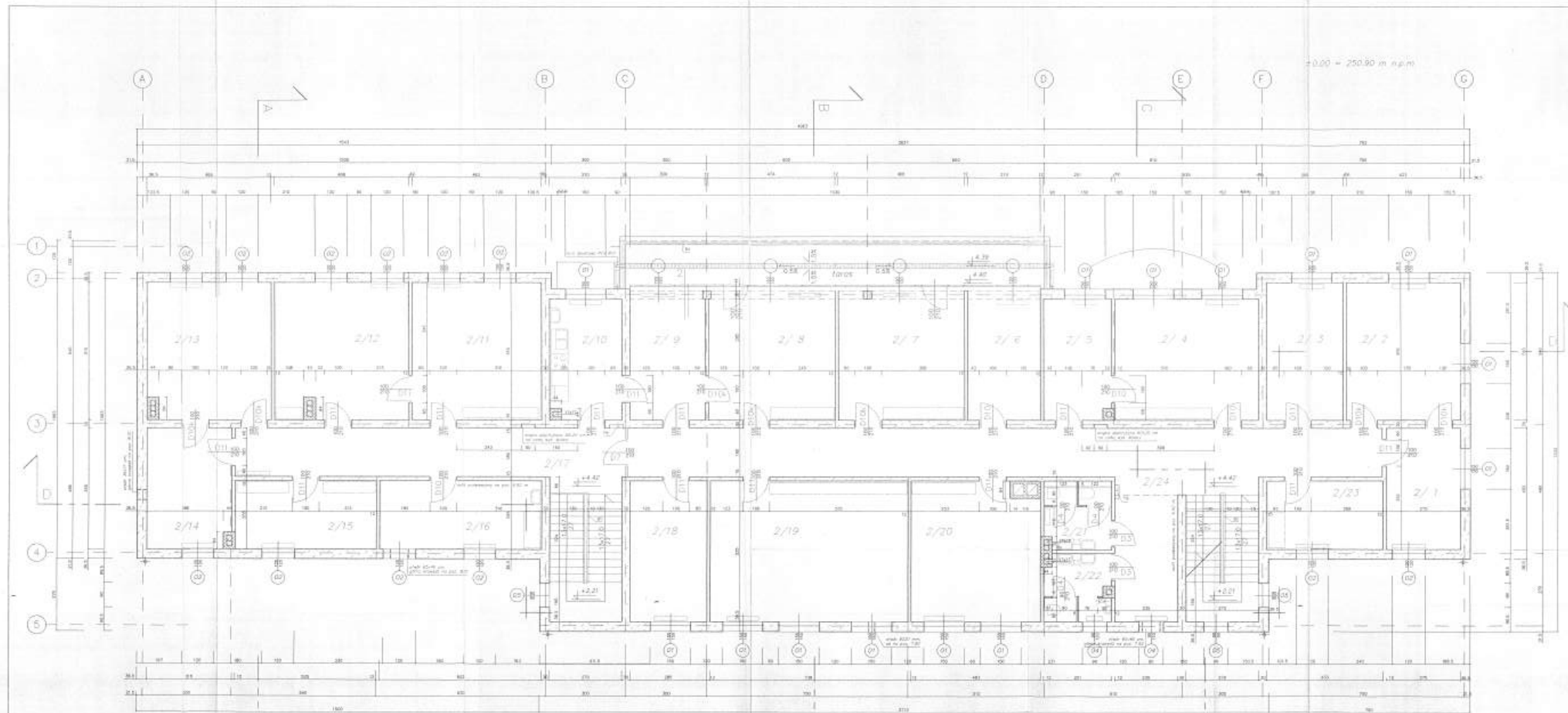
**21**

**PW**

**1:50**

**7/2024**

**4**



±0.00 = 250.90 m n.p.m.

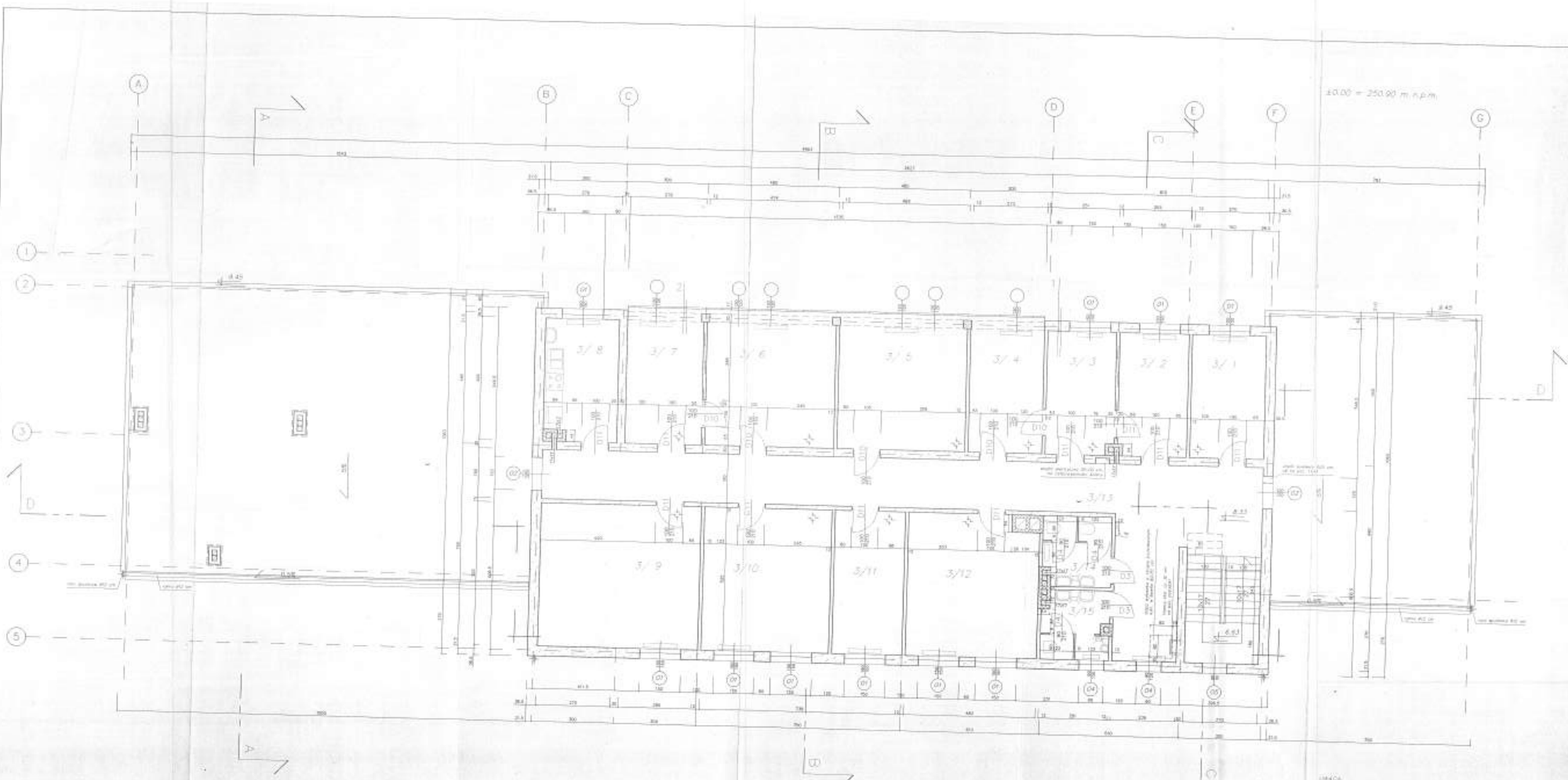
- |  |  |  |  |
|--|--|--|--|
| 2/1 SERWISANT<br>wzrostki 12.37 m <sup>2</sup>                   | 2/7 DIREKTOR HANDLOWY<br>wzrostki 21.06 m <sup>2</sup>                 | 2/13 DIREKTOR ADMIN. - FIN.<br>wzrostki 23.7 m <sup>2</sup>                      | 2/19 POC. BIUROBI - REZERWA<br>wzrostki 34.86 m <sup>2</sup>                     |
| 2/2 CIŚNIODR. ZARZĄDZANIĄ TECH.<br>wzrostki 21.57 m <sup>2</sup> | 2/8 DIREKTOR GENERALNY<br>wzrostki 27.06 m <sup>2</sup>                | 2/14 SERWISANT<br>wzrostki 14.16 m <sup>2</sup>                                  | 2/19A ARCHIWUM<br>wzrostki 38.74 m <sup>2</sup>                                  |
| 2/3 KUCHNIA PRACOWNICZA<br>wzrostki 18.52 m <sup>2</sup>         | 2/9 SEKRETARIAT DIREKTORA GENERALNEGO<br>wzrostki 32.82 m <sup>2</sup> | 2/15 ASYSTENT ADMIN. - FINANS.<br>wzrostki 13.36 m <sup>2</sup>                  | 2/20 KOK. ARCHIWUM<br>wzrostki 35.05 m <sup>2</sup>                              |
| 2/4 DIREKTOR ZARZĄDZANIĄ MICHEN<br>wzrostki 24.3 m <sup>2</sup>  | 2/10 FIRMACJONIA<br>wzrostki 12.15 m <sup>2</sup>                      | 2/16 ASY. KONTROLNIE<br>wzrostki 14.52 m <sup>2</sup>                            | 2/21 WC<br>wzrostki 6.27 m <sup>2</sup>  |
| 2/5 SERWISANT<br>wzrostki 10.81 m <sup>2</sup>                   | 2/11 PERSONEL ADMINISTRACYJNY<br>wzrostki 24.63 m <sup>2</sup>         | 2/17 KONTROLNIA<br>wzrostki 2 PLACUNA SKONTROLNA<br>wzrostki 40.5 m <sup>2</sup> | 2/22 WC<br>wzrostki 6.27 m <sup>2</sup>  |
| 2/6 Z-CIA DIREKTORA GENERALNEGO<br>wzrostki 15.45 m <sup>2</sup> | 2/12 PERSONEL ADMINISTRACYJNY<br>wzrostki 23.35 m <sup>2</sup>         |  | 2/23 KAGAZYN MATERIAŁÓW BIUROWYCH<br>wzrostki 10.2 m <sup>2</sup>                |
|  |  |  | 2/24 KONTROLNIA<br>KORITARZ z KUCHNIA SKONTROLNA<br>wzrostki 71.0 m <sup>2</sup> |

PLAN  
NA WYSTĘPIENIE KONSTRUKCJI W KOMPLEKSACH WC  
SŁIPIE PODZIEMNE NA WYS. 2.10 m OD PODŁ. POMIĘDZY

OPIS  
Miejsce i pozycja symboli stali zgodnie z tabelą z kontrolnym kodem.

Dokumentacja Projektowa **4**

BIPROKOM - KRAKÓW S.A.		
TS-2 OBWOÓ UTRZYMANIA AUTOSTRADY W BRZOZKOWICACH		
AB	BUDYNEK ZARZĄDZENIA	2
11.88	RZUT PIĘTRA POZ + 4.42	21
1:50	P.W.	
1:50		
4.57		



±0.00 = 250.00 m n.p.m.

- 2/1 PÓM. EKSPONOWA  
wzrostowa 12.35 m<sup>2</sup>
- 2/2 PRACOWNIA  
wzrostowa 11.07 m<sup>2</sup>
- 2/3 KUCHNIA  
wzrostowa 11.00 m<sup>2</sup>
- 2/4 KUCHNIA  
wzrostowa 11.00 m<sup>2</sup>
- 2/5 SALA KONFEREN. SALA  
wzrostowa 22.40 m<sup>2</sup>
- 2/6 PRACOWNIA  
wzrostowa 21.81 m<sup>2</sup>
- 2/7 KUCHNIA  
wzrostowa 12.38 m<sup>2</sup>
- 2/8 KUCHNIA  
wzrostowa 12.35 m<sup>2</sup>
- 2/9 KUCHNIA  
wzrostowa 30.17 m<sup>2</sup>
- 2/10 PÓM. PRAC. TECHNICZNYCH  
wzrostowa 24.57 m<sup>2</sup>
- 2/11 PRACOWNIA  
wzrostowa 11.53 m<sup>2</sup>
- 2/12 PÓM. KASOWYCH  
wzrostowa 20.50 m<sup>2</sup>
- 2/13 KONTENER 2-ALU. 100% SZCZEGÓLNY  
PÓM. GRZE 74.89 m<sup>2</sup>
- 2/14 WC  
wzrostowa 5.27 m<sup>2</sup>
- 2/15 WC  
wzrostowa 6.38 m<sup>2</sup>

UMIAR  
W WYKONANIU KONSTRUKCYJNYM W PRZEWIDZIANYCH W  
ZAKŁ. PROJEKTOWYCH W WYS. 3 M. W. PODZIEM. PIWNIACH

ZESTAWIENIE STALI DLA KLAMER WYŁAZLOWYCH NA DACHU

PRZEWIDZ. ELEMENTY	DŁUGOŚĆ ELEMENTU (m)	KOŚCIEC ELEMENTU (szt.)	TRWAŁOŚĆ CAŁKOWITA (m)	OCENA WZ. (m/ok)	CIĘŻAR CAŁKOWITY (kg)
Typu bez zawa. w S.C. / 40	1.60	10	16.0	4.00	70.20

ZESTAWIENIE ELEMENTÓW NADPROŻY

GRUBOŚĆ ŚCIANY [cm]	DŁUGOŚĆ NADPROŻA [m]	1.30	1.60	4.30
30 S	11 szt.	30 szt.	16 szt.	-
30	-	30 szt.	-	-
20	-	19 szt.	-	-
	11 szt.	79 szt.	36 szt.	

UMIAR  
Tylko w przypadku obróbki stali z korozyjnymi wyjątkami

Dokumentacja Techniczna 1.0.00

**BIPROKOM - KRAKÓW S.A.**

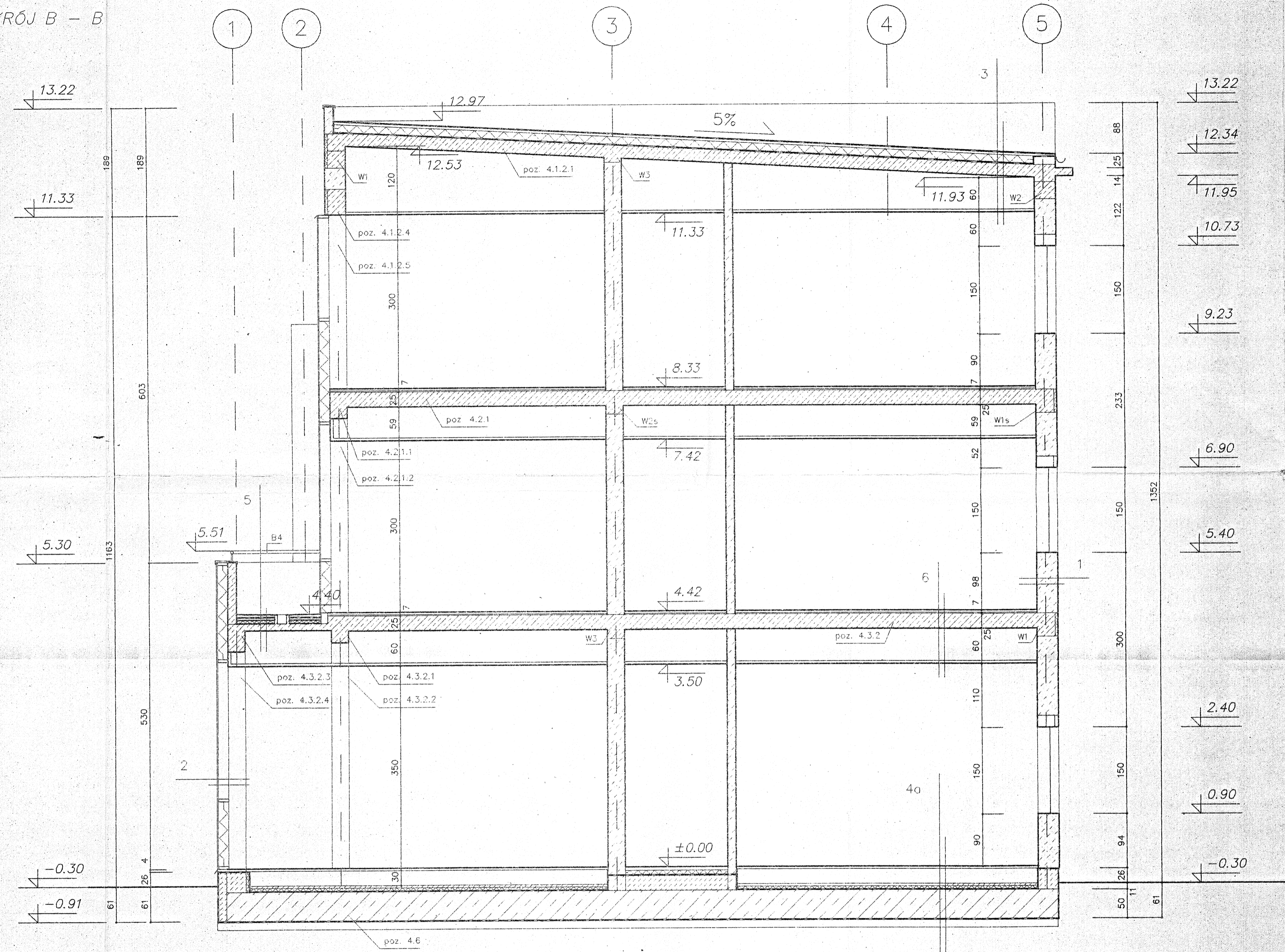
TS-2  
OBIEKT: OBIEKT UŻYTKOWA AUTOSTRADY W BRZLECZKOWICACH

AB  
BUDOWA ZARZĄDZANIA

1:98  
RZUT II PIĘTRA POZ. + 8.33

3  
21  
PW  
1:50  
4377

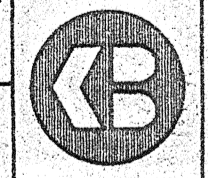
PRZEKRÓJ B - B



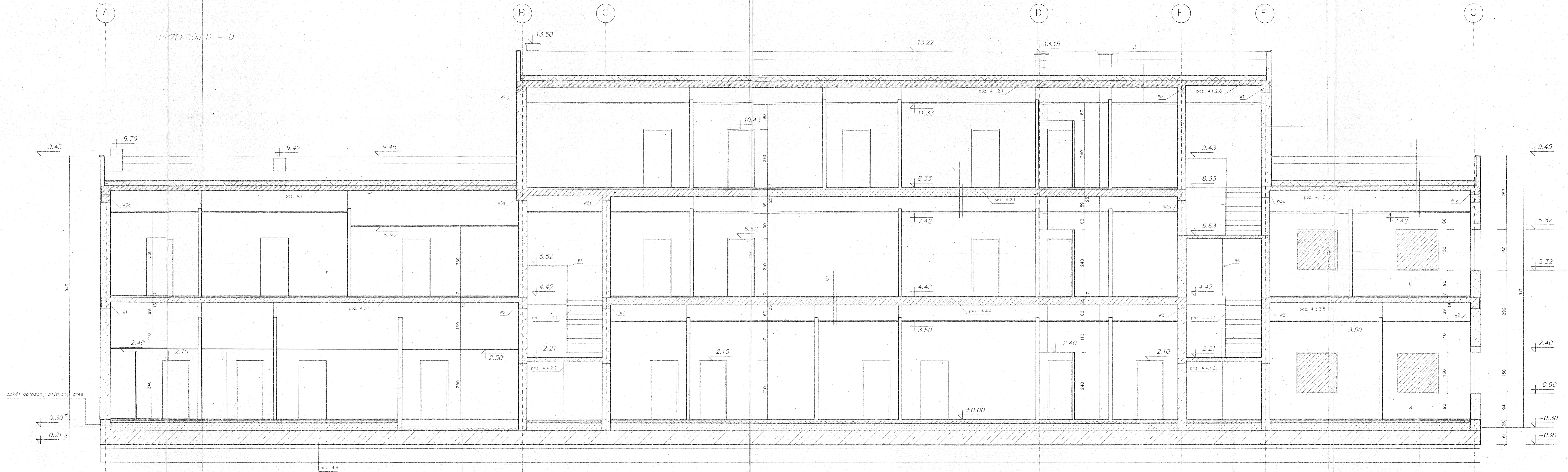
- 1  
TYNK ZEWN. CIENKOWARSTWOWY 0.5 cm  
BŁOCKI W TONG 36.5 cm  
TYNK WEWN. CIENKOWARSTWOWY 0.5 cm  
k = 0.38 W/m<sup>2</sup>K
- 2  
ŚCIANA OSŁONOWA PRZESZKLONA  
O KONSTRUKCJI ALUMINIOWEJ
- 3  
PAPA TERMOZGRZEWALNA WK  
PAPA PERFOROWANA  
PAPA PODKLADOWA  
WYLEWKA CEMENTOWA 4 cm  
STYROPIAN 15 cm  
PAROIZOLACJA - 1x PAPA ASFALTOWA  
STROP  
SUFIT PODWIESZONY - PLYTA GIPSOWO-KARTONOWA  
k = 0.3 W/m<sup>2</sup>K
- 4  
PLYTKI GRES  
WYLEWKA CEMENTOWA 4 cm  
STYROPIAN 7 cm  
1x PAPA ASFALTOWA  
PLYTA BETONOWA 28 cm  
PLYTA ŻELBETOWA 50 cm  
CHUDY BETON 15 cm  
POSPÓŁKA PIASK. - ZWR., ZAGĘSZCZONA 50 cm
- 4a  
PODŁOGA DYSTANSOWA 30 cm  
WYLEWKA CEMENTOWA 4 cm  
STYROPIAN 7 cm  
1x PAPA ASFALTOWA  
PLYTA ŻELBETOWA 50 cm  
CHUDY BETON 15 cm  
POSPÓŁKA PIASK. - ZWR., ZAGĘSZCZONA 50 cm
- 5  
PLYTKI GRES MROZOODPORNE  
WYLEWKA CEMENTOWA 3 - 5 cm  
1x FOLIA POLIETYLENOWA NA WARSTWIE  
PIASKU DROBNOZIARNISTEGO 3 mm  
2x PAPA TERMOZGRZEWALNA  
GŁADZ CEMENTOWA 3 cm ZDYLATOWANA NA PÓŁA 2 x 2 m  
1x PAPA ASFALTOWA  
STYROPIAN 7 cm  
PAROIZOLACJA - 1x PAPA ASFALTOWA  
PLYTA STROPOWA
- 6  
POSAĐZKA (WYKŁADZINA LUB GRES)  
WYLEWKA CEMENTOWA 4 cm  
STYROPIAN 2 cm  
PLYTA ŻELBETOWA 18 cm  
STROP PODWIESZONY PLYTY GIPS. - KART.

±0.00 = 250.90 m n.p.m.

Dokumentacja Projektowa  
1. 12. 1999  
KIEROWNIK PRAC  
Zygmunt [Signature]  
1000000000

BIPROKOM - KRAKÓW S.A.				
Pracownia <b>TS-2</b>	TEMAT <b>OBWÓD UTRZYMANIA AUTOSTRADY W BRZĘCZKOWICACH</b>			
Branża <b>AB</b>	OBIEKT <b>BUDYNEK ZARZĄDZANIA</b>			
Data <b>11.98</b>	TREŚĆ <b>PRZEKRÓJ B - B</b>	Nr rys. <b>5</b>	Ilość rys. <b>21</b>	
Kier. pracowni inż. A. Palak	nr upr. 185 / 84	specjalność Ochrona wód	podpis <i>[Signature]</i>	Stadium <b>PW</b>
Projektował mgr inż. arch. E. Sieniewska	33 Km - 71	Architektura	Skala <i>[Signature]</i>	1: 50
Upracował mgr inż. arch. M. Koczanowska	-	-	KR / nr arch. <i>[Signature]</i>	4377
Kreślił -	-	-	-	-
Sprawił mgr inż. arch. J. Marcinkowska	534 / 89	Architektura	<i>[Signature]</i>	-

PRZEKRÓJ D - D



całość obrotowy przylkami gres

1  
TYNK ZEWN. CIENKOPARSTWCY 0.5 cm  
SŁOZKI YTONG 36.5 cm  
TYNK WEWN. CIENKOPARSTWCY 0.5 cm  
k = 0.38 W/m<sup>2</sup>

2  
ŚCIANA OSŁONOWA PRZESZKLONA  
O KONSTRUKCJI ALUMINIOWEJ

3  
PAPA TERMOIZOLACYJNA WK.  
PAPA PERFOROWANA  
PAPA PODKLADOWA  
WYLEWKA CEMENTOWA 4 cm  
STYROPIAN 15 cm  
PAROIZOLACJA - 1x PAPA ASFALTOWA  
STROP  
SUFIT PODWIESZONY - PLYTA GIPSOWO-KARTONOWA  
k = 0.3 W/m<sup>2</sup>

4  
PLYTKI GRES  
WYLEWKA CEMENTOWA 4 cm  
STYROPIAN 7 cm  
1x PAPA ASFALTOWA  
PLYTA BETONOWA 28 cm  
PLYTA ŻELBETOWA 50 cm  
CIUDY BETON 15 cm  
POSPOLKA PIASEK - ZWIR, ZAGĘSZCZONA 50 cm

4a  
PODŁOGA DYSTANSOWA 30 cm  
WYLEWKA CEMENTOWA 4 cm  
STYROPIAN 7 cm  
1x PAPA ASFALTOWA  
PLYTA ŻELBETOWA 50 cm  
CIUDY BETON 15 cm  
POSPOLKA PIASEK - ZWIR, ZAGĘSZCZONA 50 cm

5  
PLYTKI GRES MROZOODPORNE  
WYLEWKA CEMENTOWA 3 cm  
1x FOLIA POLETYLENOWA NA WARSTWIE  
PIASKU DROBNOZIARNISTEGO 3 mm  
2x PAPA TERMOIZOLACYJNA  
GŁADZ CEMENTOWA 3 cm ZDYLATOWANA  
NA POLA 2 x 2 m  
1x PAPA ASFALTOWA  
STYROPIAN 7 cm  
PAROIZOLACJA - 1x PAPA ASFALTOWA  
PLYTA STROPOWA

6  
POSADZKA (WYKŁADZINA LUB GRES)  
WYLEWKA CEMENTOWA 4 cm  
STYROPIAN 2 cm  
PLYTA ŻELBETOWA 18 cm  
STROP PODWIESZONY PLYTY GPS - KART.

±0.00 = 250.90 m n.p.m.

Documentacja Projektowa  
1.12.1991

Pracownia		BIPROKOM - KRAKÓW S.A.			
TEMAT		OBWÓD UTRZYMANIA AUTOSTRADY W BRZĘCZKOWICACH			
Brzozna		BUDYNEK ZARZĄDZANIA		nr rys.	
AB				7	
Data		PRZEKRÓJ D - D		liczba rys.	
11.98				21	
mgr i nazwisko		nr upr.	specjalność	podpis	Stadium
mgr inż. A. Pałak		185 / 84	Ochrona wód		PW
mgr inż. arch. E. Sienkowska		33 Km - 71	Architektura		Skala
mgr inż. arch. M. Koczanowska					1: 50
mgr inż. arch. J. Marcinowska		534 / 89	Architektura		nr arch.
					4377